

# LUFTBILDER VOM BODEN AUS – WIE GEHT DAS?



LUFTBILDER VOM BODEN AUS SIND EINE ERNSTHAFTHE ALTERNATIVE ZUR KLASSISCHEN LUFTBILDFOTOGRAFIE AUS HUBSCHRAUBER ODER FLUGZEUG.

MITTELS EINES HOCHSTATIVS, ZU TRANSPORT UND NUTZUNG AN MEINEM PKW BEFESTIGT, SIND AUFNAHMEN AUS VERSCHIEDENEN HÖHEN BIS ZU 16M MÖGLICH UND STANDORTWECHSEL VÖLLIG UNKOMPLIZIERT.

GESTEUERT VOM BODEN AUS ÜBER EINEN MONITOR, KANN DIE KAMERA IN DER HORIZONTAL 360° GEDREHT UND IN DER VERTIKALE 90° GENEIGT WERDEN. DER AUFTRAGGEBER HAT DABEI DIE MÖGLICHKEIT, DIREKTEN EINFLUSS AUF DAS ERGEBNIS ZU NEHMEN.

ER KANN DABEI BILDAUSSAGE, GESAMTMOTIV ODER FÜR IHN WICHTIGE DETAILS FESTLEGEN.

DIES IST EIN ENTSCHEIDENDER VORTEIL GEGENÜBER DER FOTOGRAFIE AUS LUFTFAHRZEUGEN, BEI DER OFT NUR 85% DACHFLÄCHE ZU SEHEN IST. VORGESCHRIEBENE FLUGHÖHEN UND FLUGWETTER HABEN WEITERHIN ENTSCHEIDENDEN EINFLUSS AUF DAS ERGEBNIS UND DER FOTOAUFTRAG WIRD VOM PILOTEN SOZUSAGEN IM VORÜBERFLIEGEN ERLEDIGT.

GERADE IM BEREICH DER FOTOGRAFIE VON EIGENHEIMEN, GÄRTEN, GESCHÄFTSHÄUSERN, HOTELS, GASTSTÄTTEN ODER HISTORISCHER GEBÄUDE, KOMMT ES DARAUF AN, DASS BESTIMMTE, DEM AUFTRAGGEBER WICHTIGE DETAILS DARGESTELLT WERDEN KÖNNEN.

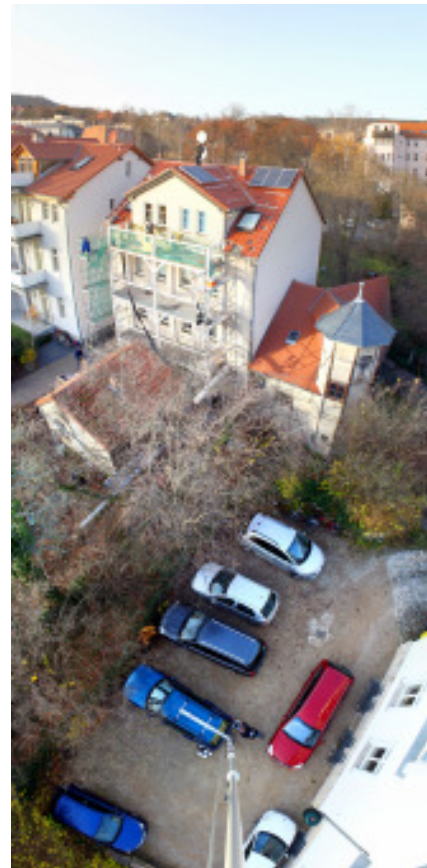
DAS KÖNNTE DER LIEBEVOLL MIT PFLANZEN UND KERAMIKEN GESTALTETE EINGANGSBEREICH DES GASTHAUSES ODER HOTELS SEIN, DER SCHRIFTZUG UND DAS LOGO AN DER GEWERBEIMMOBILIE, DIE TERRASSE MIT POOL IM SCHREBERGARTEN ODER SCHÖN GESTALTETE STUCK- UND FASSADENARBEITEN AM LIEBEVOLL RESTAURIERTEN EIGENHEIM.

DER BLICKWINKEL AUS BIS ZU 16M HÖHE LÄSST ALL DAS ZU UND IST VOR ALLEM ATTRAKTIV UND AUSSAGESTARK, SO DASS MAN DINGE, DIE IN DER ALLTÄGLICHEN SICHTWEISE UNTERGEHEN, WIEDER IN ANDERER PERSPEKTIVE NEU ENTDECKEN KANN. ES ENTSTEHEN ANSPRUCHSVOLLE FOTOGRAFIEN MIT SEHR HOHEM PERSÖNLICHEM WERT ALS GESCHENK FÜR SICH ODER SEINE LIEBEN. EINE AUSSERGEWÖHNLICH GROSSE ATTRAKTIVITÄT UND WERBEWIRKSAMKEIT FÜR INTERNETAUFTRITTE, FIRMENUNTERLAGEN ODER MESSEPRÄSENTATIONEN SIND GARANTIERT.

FÜR AUFNAHMEN BEI SCHWIERIGEM GELÄNDE ODER IN HALLEN UND GESCHLOSSENEN RÄUMEN KANN ICH DAS HOCHSTATIV VOM AUTO NEHMEN UND AUF EINEM STATIVFUSS STEHEND AUSFAHREN. DADURCH SIND ALLE STANDORTE ZU ERREICHEN, DIESES SYSTEM IST ALSO ÄUSSERST MOBIL UND FLEXIBEL.



BEI DER ARBEIT ZU EINEM 360° -PANORAMA IST DAS STATIV HIER AUF CA. 13M AUSGEFAHREN



GESAMTANSICHT BEI DER ARBEIT – AM MAST HERUNTER FOTOGRAFIERT BIS ZUM MOTIV

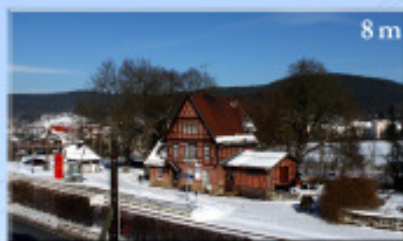


BASISFAHRZEUG



EQUIPMENT: STEUERGERÄT MIT MONITOR, FOTOKOPF MIT KAMERA (AUFLÖSUNG 15 MIO PIXEL)

# BEISPIEL FÜR DIE SICHTWEISE AUS VERSCHIEDENEN HÖHEN



**Architektur - Fotografie  
aus völlig neuen Perspektiven**

- ☉ ausdrucksstark
- ☉ werbewirksam
- ☉ außergewöhnlich anders
- ☉ genau nach Ihren Vorstellungen
- ☉ preisgünstiger, als Sie denken

**Aus jeder Höhe und von  
verschiedenen Standorten -  
die optimale Darstellung  
Ihrer Immobilie!**



j-airpix j-airpix j-airpix